

PERTH

MK610V



Chaqueta polar unisex

280 g/m²

Tejido polar

100% Poliéster

XS — 5XL

Cuello alto

Tejido polar suave, cómodo y cálido

Excelente resultado frente al ensayo de la formación de pilling

Cremallera completa invertida con cordón y tirador en plástico

Bolsillos tipo canguro con vivos en las aberturas

Cubrecosturas reforzado con cinta espiga en el interior del cuello

Regular fit

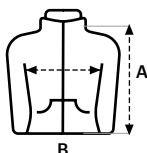
Tallaje de mujer: PERTH WOMAN

Tallaje de niños: PERTH KIDS

TALLAS

	XS	S	M	L	XL	2XL	3XL	4XL	5XL
A	63	65	67	70	72	74	76	78	80
B	48	50	52	54	58	62	64	66	68

Medidas en cm. Tolerancia +/- 5%



MUKUA

- 201 Dark Grey
- 200 Black
- 514 Glacial Blue
- 500 Navy
- 502 Royal blue
- 617 Deep Green
- 309 Ivory
- 400 Red
- 403 Wine

Etiqueta removible

Caja de 20 uds

Bolsa de 5 uds