

NOBBY

MK214WV (White) MK214CV (Colours)



Polo mujer manga corta

210 g/m²

Punto piqué

35% Algodón RingSpun

65% Poliéster

XS — 3XL

Tapeta de 3 botones

Cubrecosturas reforzado en el interior del cuello para evitar deformación

Canalé 1x1 en cuello y mangas

Costuras laterales con aberturas inferiores

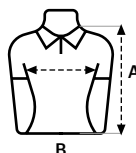
Mangas más cortas y ajustadas

Slim fit

TALLAS

	XS	S	M	L	XL	2XL	3XL
A	61	62	63	64	66	68	70
B	40	42	44	47	50	53	56

Medidas en cm. Tolerancia +/- 5%



MUKUA



100 White



605 Real Green



202 Heather Grey



604 Lime



201 Dark Grey



601 Khaki Green



200 Black



104 Brown



500 Navy



103 Sand



502 Royal Blue



305 Gold



505 Atoll



301 Orange



501 Sky Blue



400 Red



602 Bottle Green



403 Wine



600 Kelly Green

202 Heather Grey 85% Algodón - 15% Viscosa

Etiqueta removible

Caja de 50 uds

Bolsa de 5 uds