

SIBERIA SS6428



DESCRIPCIÓN

Chaqueta softshell unisex de 2 capas con cremallera frontal a contraste. Interior en tejido micropolar a contraste. Dos bolsillos laterales con cremallera invisible y tirador. Pequeño bolsillo en manga izquierda con cremallera invisible y tirador. Protector de barbilla del mismo tejido. Vivo elástico al tono en los puños. Ajustadores laterales en el interior. Capucha extraíble con el interior en micropolar a contraste.

COMPOSICIÓN

Dos capas. Exterior: 92% poliéster / 8% elastano. Interior: 100% poliéster micropolar extra-cálido. 300 g/m².

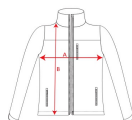
OBSERVACIONES

*Etiqueta removable. * Recuerde las limitaciones de este tipo de tejido y la necesidad de proteger de migraciones la tinta del dibujo al hacer marcados y estampaciones sobre el mismo. * Impresión DTF no recomendable en este modelo

TALLAS

Adultos:: XS · S · M · L · XL · 2XL · 3XL / :

ESQUEMA



CANTIDADES

Adultos:

Caja	Pack
15 ud.	1 ud.

COLORES



REPROCESOS DISPONIBLES



Transfer



Manipulado

TALLAS

Adultos:	XS	S	M	L	XL	2XL	3XL
ANCHO (A)	51cm	53cm	55cm	58cm	62cm	65cm	67cm
LARGO (B)	73cm	74cm	75cm	76cm	77cm	78cm	79cm

*[Medidas desde el contorno 1cm por debajo de las mangas / Medidas desde el punto más alto del hombro hasta el final de la prenda]

