

SAMURAI PO8410



DESCRIPCIÓN

Polo manga corta. · Piezas superpuestas a contraste en hombros. · Cubrecosturas de cuello. · Rib de cuello y mangas en 1x1 con detalle a contraste de color. · Tapeta con 2 botones a presión, uno oculto y el otro a contraste de color. · Etiquetado Roly WRK exterior.

COMPOSICIÓN

100% poliéster piqué antibacteriano, 160 g/m².

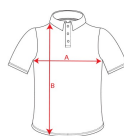
OBSERVACIONES

* Etiqueta removible.

TALLAS

Adultos:: S · M · L · XL · 2XL · 3XL / :

ESQUEMA



CANTIDADES

Adultos:

Caja

Pack

50 ud.

1 ud.

COLORES



REPROCESOS DISPONIBLES



Transfer



Manipulado

TALLAS

Adultos:	S	M	L	XL	2XL	3XL
ANCHO (A)	51cm	54cm	57cm	60cm	64cm	68cm
LARGO (B)	69cm	71cm	73cm	75cm	77cm	79cm

*[Medidas desde el contorno 1cm por debajo de las mangas / Medidas desde el punto más alto del hombro hasta el final de la prenda]

