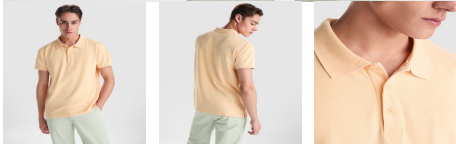


COBAIN PO2202



DESCRIPCIÓN

Polo unisex de manga corta en punto piqué. Cuello y mangas tejidos en 1x1. Tapeta de 3 botones. Cubrecosturas en cuello del mismo tejido. Aberturas laterales en bajo.

COMPOSICIÓN

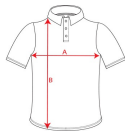
100% algodón, 200 g/m²

OBSERVACIONES

TALLAS

Adultos:: XS · S · M · L · XL · 2XL · 3XL / :

ESQUEMA



CANTIDADES

Adultos:

Caja	Pack
50 ud.	1 ud.

COLORES



REPROCESOS DISPONIBLES



Transfer



Manipulado

TALLAS

Adultos:	XS	S	M	L	XL	2XL	3XL
ANCHO (A)	48cm	51cm	54cm	57cm	60cm	64cm	67cm
LARGO (B)	68cm	70cm	72cm	74cm	76cm	79cm	82cm

*[Medidas desde el contorno 1cm por debajo de las mangas / Medidas desde el punto más alto del hombro hasta el final de la prenda]

