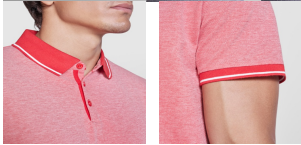


BOWIE PO0395



DESCRIPCIÓN

Polo Vigoré de manga corta. Cuello y bocamangas en color sólido con canalé 1x1 y detalle decorativo a contraste. Tapeta interior con cinta decorativa a contraste y tres botones. Bajo con apertura lateral reforzada y cinta decorativa. Espalda ligeramente más larga que el delantero.

COMPOSICIÓN

100% algodón, punto piqué, 200 g/m².

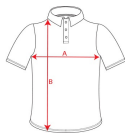
OBSERVACIONES

*Etiqueta removible.

TALLAS

Adultos:: S · M · L · XL · 2XL / :

ESQUEMA



CANTIDADES

Adultos:

Caja	Pack
50 ud.	1 ud.

COLORES



REPROCESOS DISPONIBLES



Transfer



Manipulado

TALLAS

Adultos:	S	M	L	XL	2XL
ANCHO (A)	49cm	52cm	55cm	58cm	62cm
LARGO (B)	68cm	70cm	72cm	74cm	76cm

*[Medidas desde el contorno 1cm por debajo de las mangas / Medidas desde el punto más alto del hombro hasta el final de la prenda]

CERTIFICADOS



www.oeko-tex.com

