



KIDS -> DUO



#### DESCRIPCIÓN

Chaqueta polar con cremallera frontal. Cuello alto. Puños con vivo elástico. Bolsillos con cremallera integrados en costuras de los paneles laterales. Cubrecosturas en cinta de espiga. Todos los accesorios al tono. Ajustadores laterales en el interior en tallas de adulto.

#### COMPOSICIÓN

100% poliéster, 300 g/m².

#### OBSERVACIONES

\*ETIQUETA REMOVIBLE DE PAPEL \*DÚO CONCEPT \*TEJIDO STRETCH \*DISPONIBLE EN TALLAS KIDS

#### TALLAS

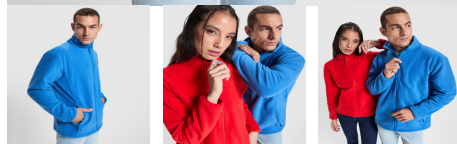
Adultos:: S · M · L · XL · 2XL · 3XL · 4XL / Niños:: 2 · 4 · 6 · 8 · 10 · 12 · 14 · 16

#### ESQUEMA



#### CANTIDADES

|                 | Caja   | Pack  |
|-----------------|--------|-------|
| <b>Adultos:</b> | 15 ud. | 1 ud. |
| <b>Niños:</b>   | 15 ud. | 1 ud. |



#### COLORES



#### REPROCESOS DISPONIBLES



Transfer



Manipulado

#### TALLAS

| Adultos:  | S    | M    | L    | XL   | 2XL  | 3XL  | 4XL  |      |
|-----------|------|------|------|------|------|------|------|------|
| ANCHO (A) | 52cm | 55cm | 58cm | 63cm | 67cm | 71cm | 75cm |      |
| LARGO (B) | 69cm | 71cm | 73cm | 75cm | 78cm | 81cm | 83cm |      |
| Niños:    | 2    | 4    | 6    | 8    | 10   | 12   | 14   | 16   |
| ANCHO (A) | 33cm | 35cm | 37cm | 39cm | 41cm | 44cm | 47cm | 50cm |
| LARGO (B) | 39cm | 44cm | 47cm | 50cm | 53cm | 56cm | 59cm | 62cm |

\*[Medidas desde el contorno 1cm por debajo de las mangas / Medidas desde el punto más alto del hombro hasta el final de la prenda]

