

GUADALUPE CA6647



DESCRIPCIÓN

Camiseta de manga corta entallada en cintura. Cuello con amplio escote redondo con ribete al tono del mismo tejido.

COMPOSICIÓN

100% algodón, punto liso, 155 g/m².

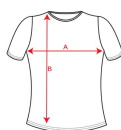
OBSERVACIONES

*Etiqueta removible.

TALLAS

Adultos:: S · M · L · XL · 2XL / :

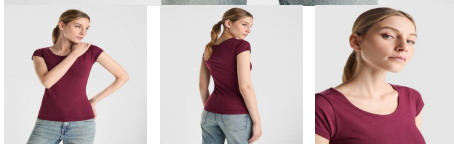
ESQUEMA



CANTIDADES

Adultos:

Caja	Pack
100 ud.	5 ud.



COLORES



TALLAS

Adultos:	S	M	L	XL	2XL
ANCHO (A)	40cm	43cm	46cm	49cm	53cm
LARGO (B)	62cm	64cm	66cm	68cm	69cm

*[Medidas desde el contorno 1cm por debajo de las mangas / Medidas desde el punto más alto del hombro hasta el final de la prenda]

REPROCESOS DISPONIBLES



Transfer



Manipulado

CERTIFICADOS



www.oeko-tex.com

